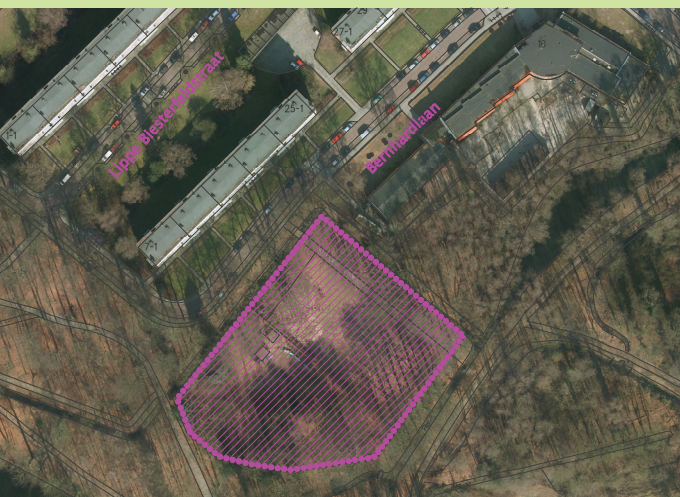


SPELEN EN LEREN in park Angerenstein

Het terreintje in park Angerenstein dat grenst aan de Bernhardlaan krijgt een nieuwe bestemming als speelleerplek. Hier stond een skatehal die in mei 2009 is afgebrand. Na een gedeeltelijke herinrichting heeft het park dit najaar een speciale speellek voor kinderen vanaf 10 jaar én een 'groen les-lokaal'.



Luchtfoto met locatie ingetekend

Een speellek voor wat oudere kinderen past in de Beheervisie park Angerenstein 2006 – 2016. Gekapt hout en boomstammen blijven liggen om er bijvoorbeeld hutten mee te bouwen. Het terrein krijgt hoogteverschillen en zowel open als gesloten ruimtes. De inrichting met een open ruimte met een wal in twee halve cirkels, maakt het terrein ook aantrekkelijk als 'groen klaslokaal'. De naastgelegen basisschool De Boomhut kan hier natuurlessen organiseren voor de leerlingen.

De speelleerplek is onderdeel van het project '101 Groene Klaslokalen', van het Netwerk Gelderse NME-Centra. Arnhem is één van de deelnemende gemeenten aan dit project. Binnen dit project kijken basisscholen en kinderdagverblijven hoe zij een duurzame school kunnen realiseren. Voorbeelden van maatregelen in en om de school zijn een groener

schoolplein, verantwoord energieverbruik, afvalscheiding, duurzame omgangsvormen, een slim verkeersplan, een boerderij- of schooltuin-project.

Imkersvereniging Arnhem, Velp e.o. blijft van het terrein gebruikmaken met een aantal bijenkasten voor educatieve doeleinden. De Parkcommissie Angerenstein, basisschool De Boomhut en Imkersvereniging zijn betrokken geweest bij het ontwerp.

In de week vanaf 24 oktober 2011 gaat het werk beginnen. De verwachting is dat daar ongeveer twee weken voor nodig is. De werkzaamheden omvatten verplaatsen van grond voor open plek, inzaaien van gras, aanbrengen van een wal in twee halve cirkels rond de speelleerplek, snoeien van hagen, plaatsen hekwerk rond bijenkasten, plaatsen van dode bomen en snoeihout op diverse plekken.



Foto bestaand terrein

Heeft u vragen of opmerkingen over de werkzaamheden? Neemt u dan contact op met Jeroen Glissenaar van de gemeente Arnhem, telefoon 0900-1809 (lokaal tarief).



*“open plek in het bos”
ondiepte en helling gericht op
de zon, inzaaien met gras*

*haag snoeien
hekwerk verwijderen
twee doorgangen maken*

*dode bomen en snoeihout
om mee te spelen*

*speelaanleidingen van
(herbruikt) hout*

*open plekje tussen heesters
2x per jaar maaien*

*hekwerk rondom bijen
incl. toegangspoort.
hek afplanten met haag*

*snoeihout deels aan takkenrillen
door bosje leggen*

*Inrichtingsschets juli 2011
(Kleine wijzigingen voorbehouden)*